



B-Line

• • • KATALOG
PVC

stálý sortiment 2023



Výhody spojené s PVC podlahovými krytinami

Ve srovnání s jinými podlahovými krytinami poskytuje PVC mnoho výhod:

Atraktivní vzhled pro všechny generace

Současná vyspělá technologie výroby umožňuje vyrobit naprosto špičkové designy, které dokonale imitují různé druhy prken, parket, bambusu, korku, dlažeb, kamenů, a to vše jen za zlomek ceny.

Tlumí kročejový hluk

PVC je velice příjemné na došlap a například oproti laminátovým plovoucím podlahám je výrazně tišší. Minimální kročejový i přenášený hluk přivítají zejména sousedi pod vámi v panelákových bytech. PVC podlahy tlumí zvuk nejvíce ze všech typů podlahových krytin, takže váš byt bude příjemně tichý.

Tepelná vodivost

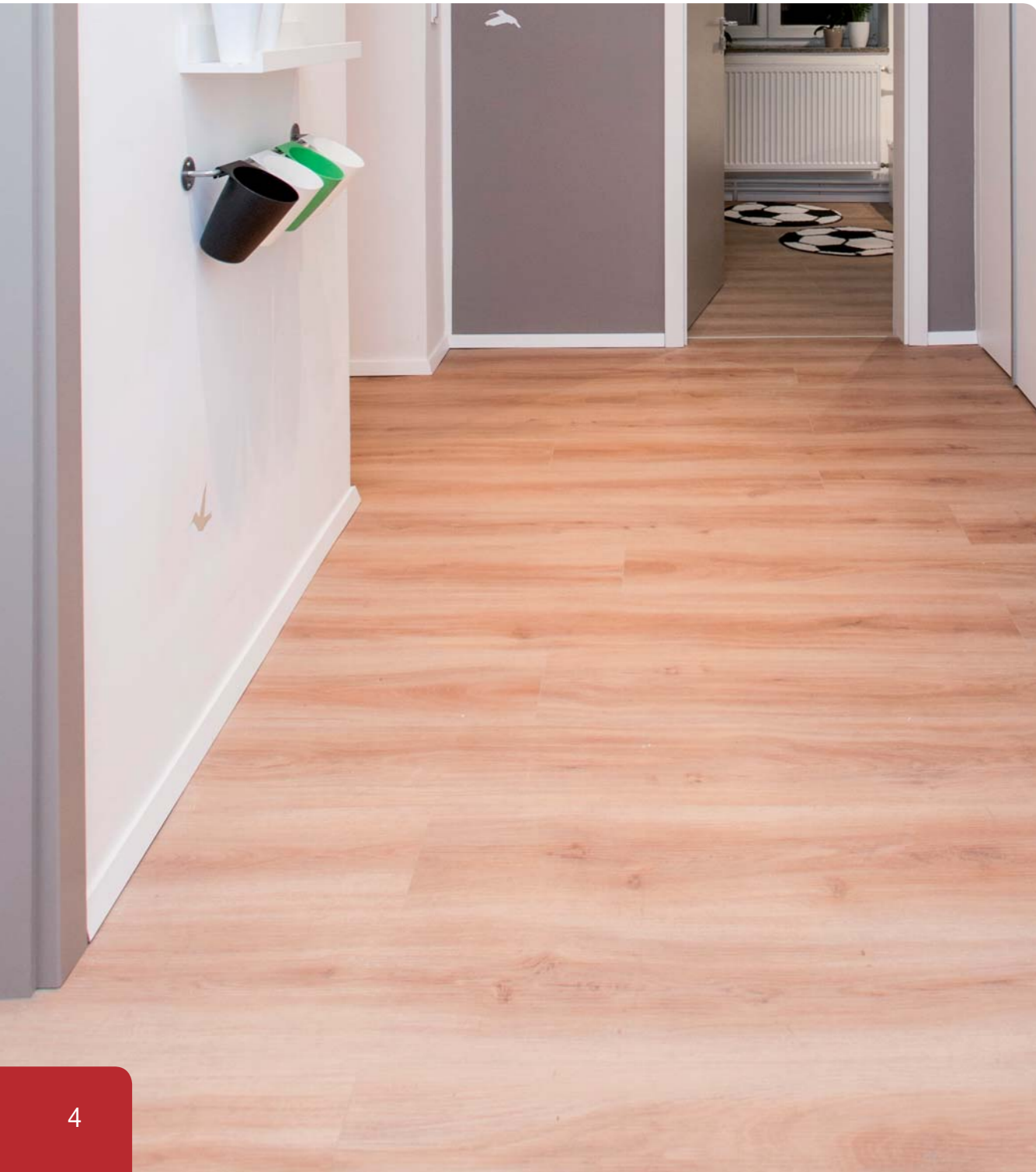
Technologie, která byla při výrobě PVC krytiny použita, zajišťuje tepelnou vodivost.

Snadná údržba

PVC se velice snadno udržuje a čistí. Stačí běžná údržba pomocí vysavače a mopu a podlaha zůstane hygienicky čistá a beze skvrn. PVC nevodí rozlitá voda a bez problémů si poradí i s haváriemi typu prasklé akvárium či topení, rozbitá pračka apod.

Obsah

PVC bytové		PVC bytové s filcem		PVC zátěžové	
EXPOLINE	6-7	QUINTEX	22-23	NEROKTEX	38-39
POLARIS	8-9	SUPERTEX	24-25	PURETEX	40-41
TRENTO	10-11	TRENDTEX	26-27	XTREME	42-45
VISION	12-13	TOPTX	28-29		
PVC bytové s filcem		PVC zátěžové		Homogenní PVC	
BLACKTEX	16-17	AMBIENT	32-33	MIPOLAM TROPLAN	48-49
CHROMETEX	18-19	CENTRA	34-35	Informace, které vás zajímají...	50
QUATROTEX	20-21	HARDLINE	36-37	Čisticí přípravky Piktogramy	51



Výhody bytových PVC

Bytové PVC podlahy plní požadavky na design i praktičnost a v posledních letech zaznamenaly obrovský boom. Od původních panelákových „lin“ k dnešnímu PVC uplynulo hodně času a technologie i materiály se posunuly o mílové kroky kupředu.

Bytové PVC předčí očekávání v mnoha bodech. O tomto materiálu panuje historicky mnoho mýtů a pověr, které se díky moderním PVC podlahám nezakládají na pravdě. Odborníci ze společnosti Koberce BRENO poskytli odpovědi na následující otázky:

Jaké jsou základní výhody PVC bytových podlah z praktického hlediska?

PVC podlaha poskytne uživateli komfort od prvního setkání. Tedy již prvotní manipulace a transport zakoupené podlahy jsou snadné. Samotné položení PVC podlahy v menších a prostorově jednoduše řešených místnostech není nikterak náročné. Dále při vlastním užívání PVC je vyzdvižovaná **schopnost tlumení kročejového hluku, vysoká odolnost proti vlhkosti a vodě, snadná údržba** a oproti dřevu či dlažbě také **vysoká odolnost vůči mechanickému poškození**.

Bytové PVC podlahy nejsou limitované ani co se dekoru týče. Podlahy dokážou zcela realisticky imitovat dřevěnou podlahu. Dřevo, coby přírodní materiál, je limitováno klasickým designem. Může dojít pouze k různým povrchovým úpravám nebo tónování. PVC naopak umožní vnést do klasických přírodních vzorů artové dekorové prvky, jako např. nápisy, vzory, otisky, různé reliéfy apod. Zároveň není zákazník limitován ani v barevné škále a to ani v nejjemnějším tónování.

PVC bytové

	třída zátěže	celková výška	šíře	nášlapná vrstva	podlahové vytápění	celková váha	hořlavost	povrchová úprava	podklad
EXPOLINE	23 / 32 / 41	2,0 mm	2, 3 a 4 m	0,40 mm	vhodné	1600 g/m ²	B _{fl} -s1	PUR	-
POLARIS	23 / 32 / 41	3,0 mm	3 a 4 m	0,35 mm	vhodné	1950 g/m ²	B _{fl} -s1	PUR	-
TRENTO	23 / 31	2,8 mm	2, 3 a 4 m	0,25 mm	vhodné	1650 g/m ²	B _{fl} -s1	PUR	-
VISION	23 / 32	2,2 mm	2, 3 a 4 m	0,40 mm	vhodné	1850 g/m ²	B _{fl} -s1	-	-



EXPOLINE

třída zátěže:	23 / 32 / 41	
celková výška:	2,0 mm	
šíře:	2, 3 a 4 m	
nášlapná vrstva:	0,40 mm	
podlahové vytápění:	vhodné	
celková váha:	1 600 g/m²	
třída reakce na oheň:	B_{fl}-s1	
PUR:	ano	
použití kolečkové židle:	ano	
protiskluznost:	R10	



Fumed Oak 160M



Fumed Oak 196M



Golden Oak 036M



Golden Oak 060L



Hickory 636D



Liana 199L



Liana 663L



Liana 909M



Liana 919M



Oak Plank 026D





POLARIS

třída zátěže:	23 / 32 / 41			
celková výška:	3,0 mm			
šíře:	3 a 4 m			
nášlapná vrstva:	0,35 mm			
podlahové vytápění:	vhodné			
celková váha:	1 950 g/m²			
třída reakce na oheň:	B_{fl}-s1			
PUR:	ano			
použití kolečkové židle:	ne			
protiskluznost:	R10			



Cameo 616M



Cameo 694D



Fumed Oak 990D



Havanna Oak 696L



Lime Oak 631M



Lime Oak 690M



Monterey Oak 976M



Natural Oak 160S



Natural Oak 226M



Sweet Oak 661M





Chardonnay 406L

TRENTO

třída zátěže:	23 / 31	
celková výška:	2,8 mm	
šíře:	2, 3 a 4 m	
nášlapná vrstva:	0,25 mm	
podlahové vytápění:	vhodné	
celková váha:	1 650 g/m²	
třída reakce na oheň:	B_{f1}-s1	
PUR:	ano	
použití kolečkové židle:	ne	
protiskluznost:	R10	



Chalet Oak 000S

šíře 2, 3 a 4 m



Lime Oak 906D

šíře 3 a 4 m



Lime Oak 909L

šíře 3 a 4 m



Line Oak 646D

šíře 3 a 4 m



Line Oak 906L

šíře 3 a 4 m



Stock Oak 666M

šíře 3 a 4 m



Chalet Oak 066L

šíře 2, 3 a 4 m



Chalet Oak 939M

šíře 2, 3 a 4 m



Chardonnay 406L

šíře 3 a 4 m



Honey Oak 263L

šíře 2, 3 a 4 m



Lime Oak 160L

šíře 3 a 4 m



Camargue T51

VISION

třída zátěže:	23 / 32	
celková výška:	2,2 mm	
šíře:	2, 3 a 4 m	
nášlapná vrstva:	0,40 mm	
podlahové vytápění:	vhodné	
celková váha:	1 850 g/m²	
třída reakce na oheň:	B_{fl}-s1	
PUR:	-	
použití kolečkové židle:	ne	
protiskluznost:	R10	



Avalon 917



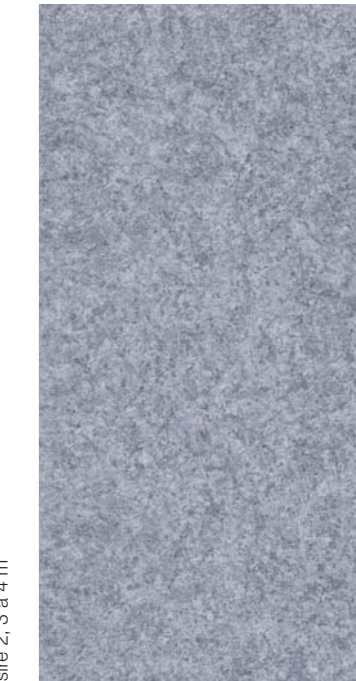
Avalon 934



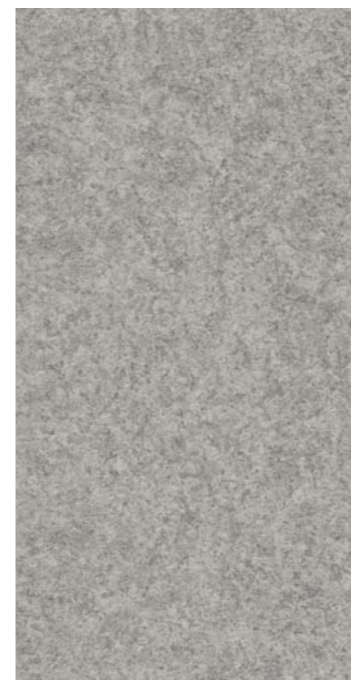
Avalon 938



Avalon 962



Avalon 972



Avalon 995



Avalon 997



Camargue T51



Tavel T48



Tavel T89



Výhody bytových PVC s filcem

Objevte výhody PVC s filcem pro maximální pohodlí. Věděli jste například, že **zvýšené tepelně-izolační vlastnosti** spodní vrstvy z filcu navozují teplý a příjemný pocit pro bosé nohy? Níže se můžete dozvědět i o dalších výhodách spojení PVC právě s textilním podkladem.

Kromě jiného PVC s textilním podkladem má oproti jiným krytinám **vyšší zvukový útlum prostorového a kročejového hluku** a tím zajišťuje pohodu pro vaše bydlení.

Vynikající tvarová paměť PVC podlahy s filcovou podložkou **snižuje povrchové otlaky** od noh nábytku.

Vysoká elasticita spodní filcové vrstvy umožňuje při renovacích podlah rychlou a levnou pokládku **bez nutnosti lepení** až do velikosti 16 m².

Nejzajímavější vlastností je však **pokládka i na méně hladké povrchy**, např. dlažby, parkety nebo lité podlahy s nerovností spár do 2,5 mm šířky a 1mm hloubky.



PVC bytové s filcem

	třída zátěže	celková výška	šíře	nášlapná vrstva	podlahové vytápění	celková váha	hořlavost	povrchová úprava	podklad
BLACKTEX	23 / 32 / 41	2,8 mm	2, 3 a 4 m	0,40 mm	vhodné	1 950 g/m ²	B _{fl} -s1	PUR	FILC
CHROMETEX	23 / 31	3,8 mm	2, 3 a 4 m	0,50 mm	vhodné	2 500 g/m ²	C _{fl} -s1	PUR	FILC
QUATROTEX	23 / 31	3,8 mm	4 m	0,40 mm	vhodné	2 400 g/m ²	C _{fl} -s1	-	FILC
QUINTEX	23 / 31	2,5 mm	4 a 5 m	0,25 mm	vhodné	1 550 g/m ²	B _{fl} -s1	PUR	FILC
SUPERTEX	23 / 32	3,8 mm	2, 3 a 4 m	0,40 mm	vhodné	2 400 g/m ²	C _{fl} -s1	-	FILC
TRENDTEX	23	2,35 mm	3 a 4 m	0,25 mm	vhodné	1 700 g/m ²	C _{fl} -s1	PUR	FILC
TOPTX	23 / 32 / 41	2,9 mm	4 a 5 m	0,40 mm	vhodné	1 950 g/m ²	B _{fl} -s1	PUR	FILC



White Oak 979L

BLACKTEX

třída zátěže:	23 / 32 / 41	
celková výška:	2,8 mm	
šíře:	2, 3 a 4 m	
nášlapná vrstva:	0,40 mm	
podlahové vytápění:	vhodné	
celková váha:	1 950 g/m²	
třída reakce na oheň:	B_{fl}-s1	
PUR:	ano	
použití kolečkové židle:	ne	
protiskluznost:	R10	

PODKLAD
FILC



Columbian Oak 629L



Columbian Oak 636L



Columbian Oak 649M



Columbian Oak 692M



Fumed Oak 966M



Laurel Oak 669D



Oakland 196L



Preston 090L



Texas Oak 106L



Texas Oak 136L



White Oak 979L



White Oak 997D



Zinc 099M



Zinc 996D



CHROMETEX

třída zátěže:	23 / 31	
celková výška:	3,8 mm	
šíře:	2, 3 a 4 m	
nášlapná vrstva:	0,50 mm	
podlahové vytápění:	vhodné	
celková váha:	2 500 g/m²	
třída reakce na oheň:	C_{fl}-s1	
PUR:	ano	
použití kolečkové židle:	ano	
protiskluznost:	R11	

PODKLAD
FILC



Fair Oaks 531

šíře 3 a 4 m



Jacobsen 564

šíře 3 a 4 m



Memphis 592

šíře 2, 3 a 4 m



Oslo 542

šíře 3 a 4 m



Oslo 565

šíře 3 a 4 m



Oslo 590

šíře 3 a 4 m



Styx 592

šíře 2, 3 a 4 m



Styx 599

šíře 2, 3 a 4 m



Tavel 594

šíře 3 a 4 m



Verbier 597

šíře 3 a 4 m



Oslo 584

QUATROTEX

třída zátěže:	23 / 31	
celková výška:	3,8 mm	
šíře:	4 m	
nášlapná vrstva:	0,40 mm	
podlahové vytápění:	vhodné	
celková váha:	2 400 g/m²	
třída reakce na oheň:	C_{fl}-s1	
PUR:	-	
použití kolečkové židle:	ano	
protiskluznost:	R10	

PODKLAD
FILC



Annapurna 532



Annapurna 536



Annapurna 594



Sorbonne 584



Oslo 532



Oslo 584



Havana Oak 699L

QUINTEX

třída zátěže:	23 / 31	
celková výška:	2,5 mm	
šíře:	4 a 5 m	
nášlapná vrstva:	0,25 mm	
podlahové vytápění:	vhodné	
celková váha:	1 550 g/m²	
třída reakce na oheň:	B_{fl}-s1	
PUR:	ano	
použití kolečkové židle:	ne	
protiskluznost:	R10	

PODKLAD
FILC

ŠÍŘE
5
m



Gambel Oak 110L

šíře 4 a 5 m



Gambel Oak 116M

šíře 4 a 5 m



Gambel Oak 669D

šíře 4 a 5 m



Havana Oak 019S

šíře 4 a 5 m



Havana Oak 699L

šíře 4 a 5 m



Lime Oak 160L

šíře 4 a 5 m



Camargue 543

SUPERTEX

třída zátěže:	23 / 32	
celková výška:	3,8 mm	
šíře:	2, 3 a 4 m	
nášlapná vrstva:	0,40 mm	
podlahové vytápění:	vhodné	
celková váha:	2 400 g/m²	
třída reakce na oheň:	C_{fl}-s1	
PUR:	-	
použití kolečkové židle:	ano	
protiskluznost:	R10	

PODKLAD
FILC



Argentina 542



Argentina 554



Camargue 543



Eleanor 596



Helsinki 597



Sorbonne 541



Sorbonne 584



Tavel 508



Tavel 571



Tavel 594



Toledo 572



Toledo 581



Tundra 592



Tavel 554

TRENDTEX

třída zátěže:	23	
celková výška:	2,35 mm	
šíře:	3 a 4 m	
nášlapná vrstva:	0,25 mm	
podlahové vytápění:	vhodné	
celková váha:	1 700 g/m²	
třída reakce na oheň:	C_{fl}-s1	
PUR:	ano	
použití kolečkové židle:	ne	
protiskluznost:	R11	

PODKLAD
FILC



Jacobsen 534



Jacobsen 596



Siberia 509



Siberia 533



Sorbonne 536



Tavel 554



Toronto 506



Wander 597



Texas Oak 620D

TOPTEX

třída zátěže:	23 / 32 / 41	
celková výška:	2,9 mm	
šíře:	4 a 5 m	
nášlapná vrstva:	0,40 mm	
podlahové vytápění:	vhodné	
celková váha:	1 950 g/m²	
třída reakce na oheň:	B_{f1}-s1	
PUR:	ano	
použití kolečkové židle:	ne	
protiskluznost:	R10	



Aged Oak 967M



Cracked Oak 693D



Lime Oak 069L



Lime Oak 169M



Lime Oak 796M



Line Oak 906L



Texas Oak 620D



Texas Oak 693D



Valley Oak 162M



Valley Oak 639M



Výhody zátěžových PVC

Zátěžové PVC jsou velmi odolné podlahové krytiny, které jsou určeny především k vybavení prostor s vysokou frekvencí pohybu, jako jsou kanceláře, obchody, školy, školky, jídelny, restaurace apod.

Protože jsou tato PVC určena do frekventovaných prostor, jsou konstruována tak, aby opravdu vyhovovala všem nárokům, které jsou na ně kladené.

Mezi hlavní vlastnosti, které by mělo každé zátěžové PVC mít, patří **vysoká nášlapná vrstva**, **odolná povrchová úprava z polyuretanu** (PUR zabraňuje znečištění), **odolnost proti otěru či bodovému zatížení**.

Kromě již zmiňovaných užitečných vlastností a na rozdíl od homogenního PVC, kde důraz na estetiku příliš kladen není, musí zátěžové PVC jako bonus nabízet i dekorativní vlastnosti. K dostání je v mnoha barvách a dekorech imitujících dřevo, kámen či dlažbu.

PVC zátěžové

	třída zátěže	celková výška	šíře	nášlapná vrstva	podlahové vytápění	celková váha	hořlavost	povrchová úprava	podklad
AMBIENT	23 / 33 / 42	2,5 mm	2, 3 a 4 m	0,70 mm	vhodné	2 600 g/m ²	B _{fl} -s1	PUR	-
CENTRA	23 / 34 / 43	2,0 mm	2, 3 a 4 m	0,60 mm	vhodné	2 543 g/m ²	B _{fl} -s1	PUR	-
HARDLINE	33 / 42	2,3 mm	2, 3 a 4 m	0,70 mm	vhodné	2 200 g/m ²	B _{fl} -s1	-	-
NEROKTEX	33 / 42	2,7 mm	2 a 4 m	0,50 mm	vhodné	2 000 g/m ²	B _{fl} -s1	PUR	FILC
PURETEX	33 / 42	3,0 mm	2, 3 a 4 m	0,55 mm	vhodné	2 160 g/m ²	B _{fl} -s1	PUR	FILC
XTREME	34 / 43	2,0 mm	2, 3 a 4 m	0,70 mm	vhodné	2 800 g/m ²	B _{fl} -s1	PUR	-



Stock Oak 039M



Antique Oak 026M



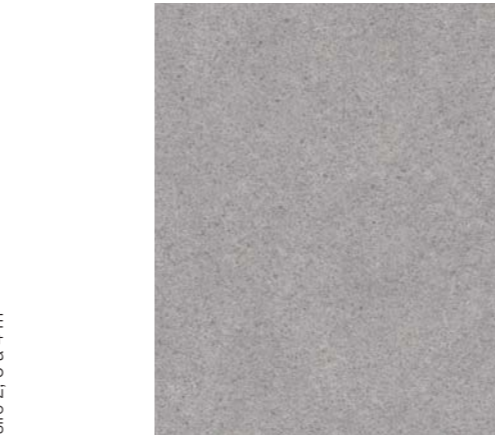
šíře 2, 3 a 4 m

Falco 996M



šíře 2, 3 a 4 m

Gambel Oak 662M



šíře 2, 3 a 4 m

Tereza 196M



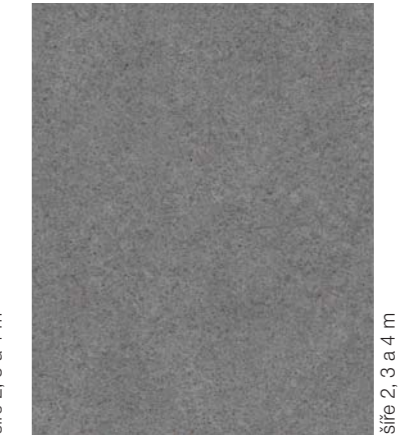
šíře 2, 3 a 4 m

Tereza 368M



šíře 2, 3 a 4 m

Tereza 639M



šíře 2, 3 a 4 m

Tereza 976M



šíře 2, 3 a 4 m

Vero 162L

AMBIENT

třída zátěže:	23 / 33 / 42	
celková výška:	2,5 mm	
šíře:	2, 3 a 4 m	
nášlapná vrstva:	0,70 mm	
podlahové vytápění:	vhodné	
celková váha:	2 600 g/m²	
třída reakce na oheň:	B_{fl}-s1	
PUR:	ano	
použití kolečkové židle:	ano	
protiskluznost:	R10	



Golden Oak 016M

šíře 3 a 4 m



Havanna Oak 613M

šíře 3 a 4 m



Havanna Oak 669D

šíře 3 a 4 m



Havanna Oak 991M

šíře 3 a 4 m



Honey Oak 636M

šíře 2, 3 a 4 m



Chalet Oak 066L

šíře 3 a 4 m



Silk Oak 603M

šíře 3 a 4 m



Silk Oak 916L

šíře 3 a 4 m



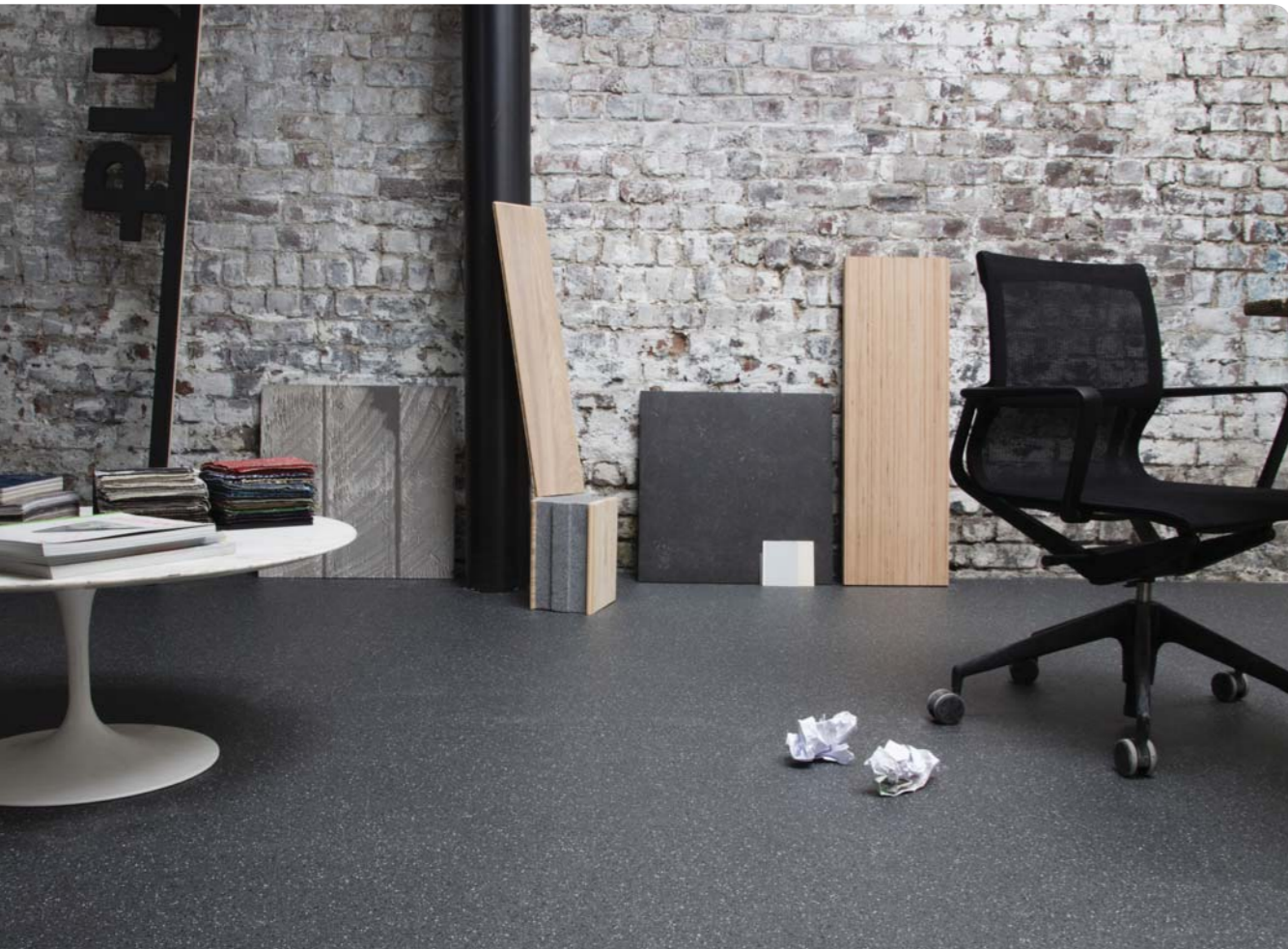
Stock Oak 039M

šíře 2, 3 a 4 m



Tereza 113L

šíře 2, 3 a 4 m



CENTRA

třída zátěže:	23 / 34 / 43	
celková výška:	2,0 mm	
šíře:	2, 3 a 4 m	
nášlapná vrstva:	0,60 mm	
podlahové vytápění:	vhodné	
celková váha:	2 543 g/m²	
třída reakce na oheň:	B_{f1}-s1	
PUR:	ano	
použití kolečkové židle:	ano	
protiskluznost:	R10	



Allure T05



Allure T33



Allure T43



Artex T30



Artex T92



Sedna T32



Sedna T75



Sedna T92



Sedna T94



Sedna T99



Artex T95



Calais 634



Camargue T93



Camargue T51



Camargue T52



Chaparral Oak T98



London Stone T68



London Stone T93



London Stone T96



Sedna T14



Music 675

HARDLINE

třída zátěže:	33 / 42		
celková výška:	2,3 mm		
šíře:	2, 3 a 4 m		
nášlapná vrstva:	0,70 mm		
podlahové vytápění:	vhodné		
celková váha:	2 200 g/m²		
třída reakce na oheň:	B_{f1}-s1		
PUR:	-		
použití kolečkové židle:	ano		
protiskluznost:	R10		



Botticelli T93

šíře 2, 3 a 4 m



Music 693

šíře 2, 3 a 4 m



Music 696

šíře 2, 3 a 4 m



Rozel T33

šíře 2, 3 a 4 m



Tavel T30

šíře 2, 3 a 4 m



Music 633

šíře 2, 3 a 4 m



Music 634

šíře 2, 3 a 4 m



Music 652

šíře 2, 3 a 4 m



Music 675

šíře 2, 3 a 4 m



Sherwood 2279



NEROKTEX

třída zátěže:	33 / 42	
celková výška:	2,7 mm	
šíře:	2 a 4 m	
nášlapná vrstva:	0,50 mm	
podlahové vytápění:	vhodné	
celková váha:	2 000 g/m²	
třída reakce na oheň:	C_{fl}-s1	
PUR:	ano	
použití kolečkové židle:	ne	
protiskluznost:	R10	



Elegant 2269 Elegant 2271



Elegant 2272 Elegant 2273 Elegant 2274 Harlem 2283 Harlem 2287



Sherwood 2275 Sherwood 2277 Sherwood 2278 Sherwood 2279 Sherwood 2298



Disa 779M

PURETEX

třída zátěže:	33 / 42	
celková výška:	3,0 mm	
šíře:	2, 3 a 4 m	
nášlapná vrstva:	0,55 mm	
podlahové vytápění:	vhodné	
celková váha:	2 160 g/m²	
třída reakce na oheň:	B_{fl}-s1	
PUR:	ano	
použití kolečkové židle:	ano	
protiskluznost:	R10	

PODKLAD
FILC



Disa 779M



Lime Oak 096L



Lime Oak 161M



Lime Oak 169M



Lime Oak 613M



Lime Oak 661D



Lime Oak 796M



Lime Oak 960L



XTREME

třída zátěže:	34 / 43	
celková výška:	2,0 mm	
šíře:	2, 3 a 4 m	
nášlapná vrstva:	0,70 mm	
podlahové vytápění:	vhodné	
celková váha:	2 800 g/m²	
třída reakce na oheň:	B_{fl}-s1	
PUR:	ano	
použití kolečkové židle:	ano	
protiskluznost:	R10	



Barn Pine 696D

šíře 2 a 4 m



Honey Oak 961M

šíře 2 a 4 m



Lime Oak 976M

šíře 2, 3 a 4 m



Mira 116L

šíře 2, 3 a 4 m



Mira 160L

šíře 2, 3 a 4 m



Mira 190L

šíře 2, 3 a 4 m



Golden Oak 690L

šíře 2, 3 a 4 m



Golden Oak 696L

šíře 2, 3 a 4 m



Havanna Oak 602M

šíře 2, 3 a 4 m



Havanna Oak 662M

šíře 2, 3 a 4 m



Havanna Oak 696L

šíře 2 a 4 m

XTREME



Mira 220L

šíře 2 a 4 m



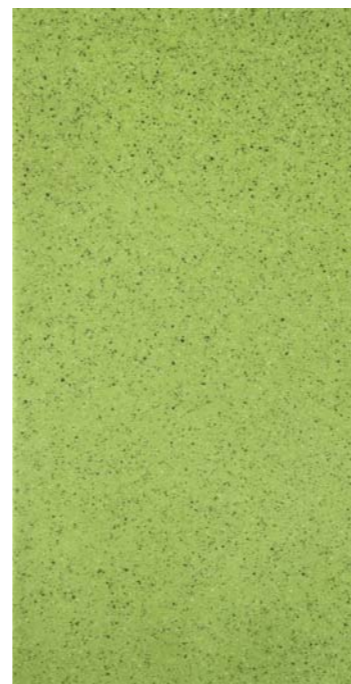
Mira 330M

šíře 2 a 4 m



Mira 440M

šíře 2 a 4 m



Mira 550M

šíře 2 a 4 m



Mira 790D

šíře 2, 3 a 4 m



Mira 909L

šíře 2, 3 a 4 m



Mira 970M

šíře 2, 3 a 4 m



Mira 990D

šíře 2, 3 a 4 m



Natural Oak 369M

šíře 2, 3 a 4 m



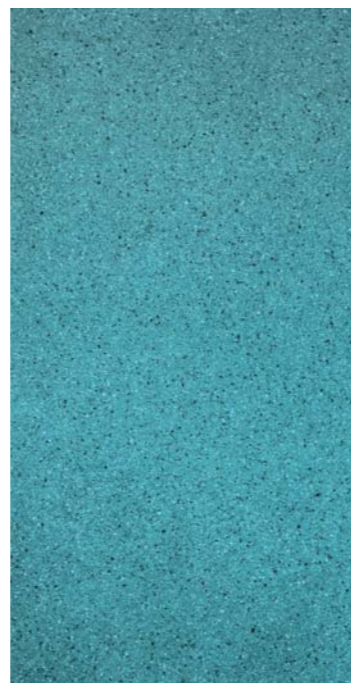
Mira 690D

šíře 2, 3 a 4 m



Mira 707M

šíře 2, 3 a 4 m



Mira 750M

šíře 2 a 4 m



Mira 770M

šíře 2, 3 a 4 m



Natural Oak 226M

šíře 2 a 4 m



Pure Oak 946E

šíře 2, 3 a 4 m



Pure Oak 904M

šíře 2 a 4 m



Silk Oak 109S

šíře 2, 3 a 4 m



Valley Oak 636D

šíře 2 a 4 m





Výhody homogenních PVC

Léty ověřené homogenní PVC podlahy nabízí vysoce odolné a extra trvanlivé řešení pro prostory s velmi hustým provozem. Kvalitní suroviny a inovační povrchové úpravy zajišťují dlouhodobě vynikající technologické vlastnosti a kvalitní vzhled, jednoduchou a rychlou údržbu a vynikající poměr životnosti a nákladů. Je ideální pro komerční prostory například ve zdravotnictví, školství, maloobchodních prodejnách a dokonce i v průmyslu.

A čím to, že jsou homogenní PVC podlahy tak odolné?

PVC homogenní podlahy se jako jedny z mála podlahových krytin skládají pouze z jedné vrstvy a mají tak v celém průřezu stejné složení, barvu a vzor, což přináší dané krytině tu vlastnost, že snese více námahy a déle vydrží oproti jiným podlahovým krytinám.

Minimální opotřebení také zaručují suroviny, které jsou pod vysokým tlakem válcovány nebo lisovány a tím zaručují podlahovině ty nejlepší užité vlastnosti. Bezesporu nejzajímavější vlastností je exkluzivní a patentovaná **povrchová úprava Evercare**, která krytině zaručuje snadnou údržbu (až o 80 % méně vody a mycího prostředku pro čištění), odolnost vůči skvrnám a chemikáliím, efekt navoskované podlahy bez nutnosti opětovného nanesení.

Co by Vás také mohlo zajímat:

- 100% recyklovatelné a neobsahují těžké kovy, rozpouštědla, formaldehyd.
- o 99 % snížený nárůst bakterií
- 25 % materiálu pochází z obnovitelných zdrojů

Homogenní PVC

třída zátěže celková výška šíře nášlapná vrstva podlahové vytápění celková váha hořlavost povrchová úprava podklad

MIPOLAM TROPLAN	34 / 43	2,0 mm	2 m	–	vhodné	3 300 g/m ²	B _{fl} -s1	EVERCARE	–
-----------------	---------	--------	-----	---	--------	------------------------	---------------------	----------	---



MIPOLAM TROPLAN

třída zátěže:	34 / 43	
celková výška:	2,0 mm	
šíře:	2 m	
nášlapná vrstva:	-	
podlahové vytápění:	vhodné	
celková váha:	3 300 g/m²	
třída reakce na oheň:	B_{f1}-s1	
EVERCARE:	ano	
použití kolečkové židle:	ano	
protiskluznost:	-	

k dispozici
i svařovací šňůry



Mipolam Troplan 1004

svařovací šňůra č. 05850242

šíře 2 m



Mipolam Troplan 1010

svařovací šňůra č. 05850644

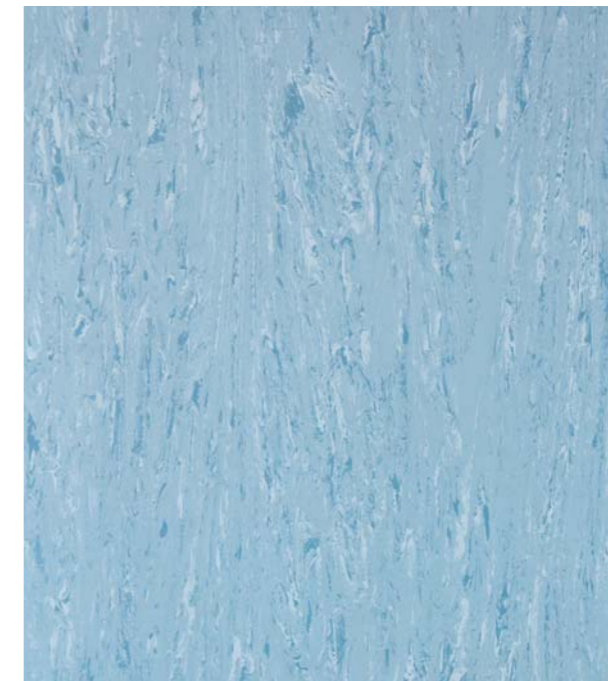
šíře 2 m



Mipolam Troplan 1035

svařovací šňůra č. 05850896

šíře 2 m



Mipolam Troplan 1036

svařovací šňůra č. 05850638

šíře 2 m



Mipolam Troplan 1040

svařovací šňůra č. 05850016

šíře 2 m



Informace, které vás zajímají...

Jak změnit charakter místnosti opticky?

Při zařizování obytných místností hrají barvy, struktury a materiály klíčovou úlohu. Například světlá podlaha interiér opticky zvětší a projasní díky odrazu světla. Hodí se do tmavších místností, kam neproniká tolik světla. Rovněž ušší a delší prkna různých délek umožní vytvořit efekt většího prostoru a to platí o všech typech podlahy. Širší prkna shodné délky takový efekt nemají. Stejně tak pro optické rozšíření pokoje funguje i dekor na podlaze. Orientujte jeho směr rovnoběžně s kratší stěnou prostoru. Tím docílíte optického rozšíření a zkrácení místnosti. Důležitá je i volba ochranných lišt. Pokud mají obvodové lišty barvu shodnou s podlahou, ta se opticky zvětší. Naopak prostor s lištami ve stejné barvě jako stěny je zdánlivě menší.

Je tvrdší PVC lepší než to měkké?

Měkčí komfortní PVC s tvarovou pamětí zajistí vyšší pohodlí. Tvrdé PVC je sice o trochu méně komfortní, ale to je zapříčiněno jeho konstrukčním řešením, které je nastaveno pro vyšší zátěž. Pokud však nohy nábytku mají ostré hrany nebo malé dosedací plochy, poškodí bez výjimky každé PVC, a to i takové, které je určeno na opravdu vysokou zátěž. Je tedy vhodné promyslet i nákup podložek pod nohy nábytku.

Jak správně změřit podlahu?

Pokud objednáte PVC, je nutné k celkové ploše místnosti připočítat i minimální přesah, a to i do každých dveří v místnosti o velikosti minimálně 5 cm (schová se pod práh). Zaměření místnosti pro pokládku PVC je tedy nutné provést pečlivěji, protože PVC se řeže z rolí dle požadavků zákazníka a takto upravené zboží nelze vrátit ani na něj uplatňovat reklamační nároky spojené se špatným rozměrem.

Jak udržovat a čistit PVC?

Povrch většiny PVC je opatřený PUR vrstvou, která zvyšuje jeho odolnost a snižuje nároky na údržbu. Podlahy se tak snadno udržují čisté jen pravidelným zametáním, vytíráním či luxováním. Nezapomeňte, že byste měli používat čisticí přípravky vhodné pro tento typ podlahy a že i PUR vrstva se doporučuje po čase znovu nanést a to speciálním přípravkem. Při kontaktu PVC s některými látkami, jako je chlór a přípravky obsahující organická rozpouštědla, mohou na povrchu vzniknout neodstranitelné skvrny. Stejně tak mohou podlahu nenapravitelně poškodit abrazivní čisticí přípravky, které mechanicky obrušují povrch.

Mohu PVC položit na volno, nebo musím lepit?

Výrobci doporučují všechny typy PVC celoplošně lepit nebo fixovat, což neplatí u PVC s filcem, u kterých je možné volně polo-

žení bez nutnosti fixace až do 16 m². Samozřejmě i zde je nejlepší volba fixace. Volnou pokládku PVC na filcu vždy konzultujte s dodavatelem nebo odbornou firmou individuálně. Každé prostředí je specifické a není snadné určit, kdy je možné PVC na filcu položit volně

Musím si objednat odbornou pokládku?

Podlahářské práce je rozumné svěřit zkušeným odborníkům, pokládka vyžaduje praktické zkušenosti. Odborná montáž přináší několik výhod, např. úsporu vašeho času, záruku na pokládku a delší životnost PVC.

Mohu PVC použít na podlahové topení?

PVC má většinou nízký tepelný odpor, který nemá prakticky žádný vliv na výkon topení. Instalace je nevhodnější na podlahu s teplovodním vytápěním, které nepřesahuje teplotu podlahy nad 27 °C. Podmínkou instalace PVC na podlahové topení je celoplošné lepení. Je však nutné před pokládkou nejméně 2 dny předem podlahové topení úplně vypnout a po celou dobu podlahářských prací udržet minimální teplotu v místnosti okolo 18 °C. Opětovné zapnutí je možné až po úplném vytvrzení lepidla, tj. po 72 hodinách s postupným natápěním až do úplné provozní teploty max. 27 °C na povrchu konkrétní podlahoviny.

Kdy nemám nárok na reklamaci?

Záruka se nevztahuje na zboží prodané v nižší či jiné kvalitě, kde bylo na vadu upozorněno již před prodejem, dále na zboží poškozené špatnou přepravou a manipulací kupujícího se zbožím. Nárok na reklamaci nevzniká ani u zboží poškozeného neodbornou pokládkou, dlouhodobou vlhkostí, nesprávným užíváním nebo údržbou. Nelze reklamovat rozdíly barev u různých šarží zboží, odlišnosti v lesku a struktuře oproti prezentovaným snímkům a vzorkům.

Mohu používat kolečkové židle?

Pokud je na informačním štítku PVC umístěn piktogram kolečkové židle, stále není vhodnost zcela zaručena. Kolečkové židle musí být vybaveny měkkými kolečky z polyurethanu, typ W, dle normy EN 125929. U jiných typů koleček je doporučeno instalovat v místě pojezdu židle podložku.

Co na PVC nepatří?

Při dlouhodobém kontaktu mohou některé materiály způsobit neodstranitelné barevné skvrny na všech typech PVC. Tyto skvrny sice nejsou vidět ihned, ale až postupnou migrací pigmentu do PVC a působením okolních vlivů. Na PVC nepatří gumové ani plastové předměty jako gumová obuv, pneumatiky, gumové podložky apod.

Čisticí přípravky



Dr. Schutz CC PU - aktivní čistič



Dr. Schutz CC základní čisticí přípravek R



Dr. Schutz CC MAT-3000PU - ošetření podlahových krytin



Sidolux Expert na mytí PVC, dlažby, linoleum



Sidolux Premium Floor Care na vinyl, linoleum, dlažbu, obklady - Marseille Soap



Sidolux Premium Floor Care na vinyl, linoleum, dlažbu, obklady - kokos a máta



Sidolux Premium Floor Care na vinyl, linoleum, dlažbu, obklady - Ylang Ylang



Sidolux Universal univerzální čisticí prostředek / různé vůně

- obytné prostory - namáhání vysoké
- veřejné a komerční prostory - namáhání nízké
- veřejné a komerční prostory - namáhání střední
- veřejné a komerční prostory - namáhání vysoké

- veřejné a komerční prostory - namáhání velmi vysoké
- prostory pro lehký průmysl - namáhání mírné
- prostory pro lehký průmysl - namáhání střední
- prostory pro lehký průmysl - namáhání vysoké

- celková výška (tloušťka)
- šíře
- nášlapná vrstva

- vhodné do prostor s podlahovým vytápěním
- celková váha g/m²
- třída reakce na oheň - snížená hořlavost - B
- třída reakce na oheň - snížená hořlavost - C

- povrchová úprava PUR
- povrchová úprava EVERCARE
- stálé používání kolečkových židlí
- odolnost proti uklouznutí

Uvedené dekory jsou reprodukcemi skutečných krytin, odrážejí pouze část celkové struktury a barvy dané krytiny a mohou se lišit od originálu. PVC jsou dodávány v povolené toleranci délkových a šířkových rozměrů s odchylkou -2,0 %, kladné odchylky nejsou stanoveny a nepovažují se za vadu. Délkové nebo šířkové tolerance se řídí ČSN P CEN/TS 14159. Barvy PVC se mohou vlivem tisku mírně lišit. Za tiskové chyby neručíme. **UPOZORNĚNÍ**



B-line.cz

